



Il percorso dell'apprendistato professionalizzante: formazione e obblighi

Guida completa ai ruoli e alle responsabilità dell'apprendistato





La formazione come elemento essenziale del contratto

Il ruolo centrale della formazione nel contratto di apprendistato professionalizzante

Formazione come elemento distintivo

La formazione differenzia l'apprendistato da un normale rapporto di lavoro subordinato, rendendolo un percorso strutturato e documentato.

Importanza per l'azienda e l'apprendista

La formazione è un investimento per l'azienda e una garanzia di crescita per l'apprendista, valorizzando le competenze e il ruolo.

Struttura della formazione

La formazione è divisa in base-trasversale e tecnico-professionale per coprire competenze generali e specifiche del mestiere.

Conformità normativa e organizzazione

Un approccio organizzato e conforme a regole regionali e contratti collettivi è essenziale per un apprendistato regolare.

I due pilastri della formazione in apprendistato

Formazione di base e formazione tecnico-professionale: una struttura integrata

Formazione di base e trasversale

Include competenze comuni come ad esempio sicurezza e comunicazione.

Formazione tecnico-professionale

Focalizzata sulle competenze specifiche legate al mestiere e alle mansioni previste dal contratto di apprendistato.

Integrazione e complementarità

I due pilastri della formazione sono complementari e insieme costruiscono un percorso formativo coerente e completo.

Responsabilità e gestione formativa

Aziende e apprendisti devono comprendere ruoli e modalità per garantire l'efficacia del percorso.



Formazione di base e trasversale

Caratteristiche e finalità della formazione di base e trasversale

Questo è un percorso formativo finanziato dalla Regione Piemonte

Finalità della formazione trasversale

La formazione sviluppa competenze generali utili in qualsiasi settore o ruolo lavorativo, creando una base solida per l'apprendista.

Tematiche principali trattate

Include sicurezza sul lavoro, lavoro in team, organizzazione, organizzazione aziendale, competenze relazionali e comunicative, diritti e doveri del lavoratore.

Obbligatorietà della formazione

È obbligatoria e fondamentale per il corretto percorso di apprendistato.

Metodologia e modalità di erogazione

Formazione in aula presso centri di formazione accreditati.



Monteore della formazione trasversale

Durata della formazione trasversale in base al titolo di studio

Durata formazione per chi ha licenza media

Gli apprendisti senza titolo di studio o con licenza media devono completare 120 ore di formazione di base.

Durata formazione per chi ha diploma o qualifica

Chi possiede un diploma o qualifica professionale deve frequentare 80 ore di formazione trasversale.

Durata formazione per laureati

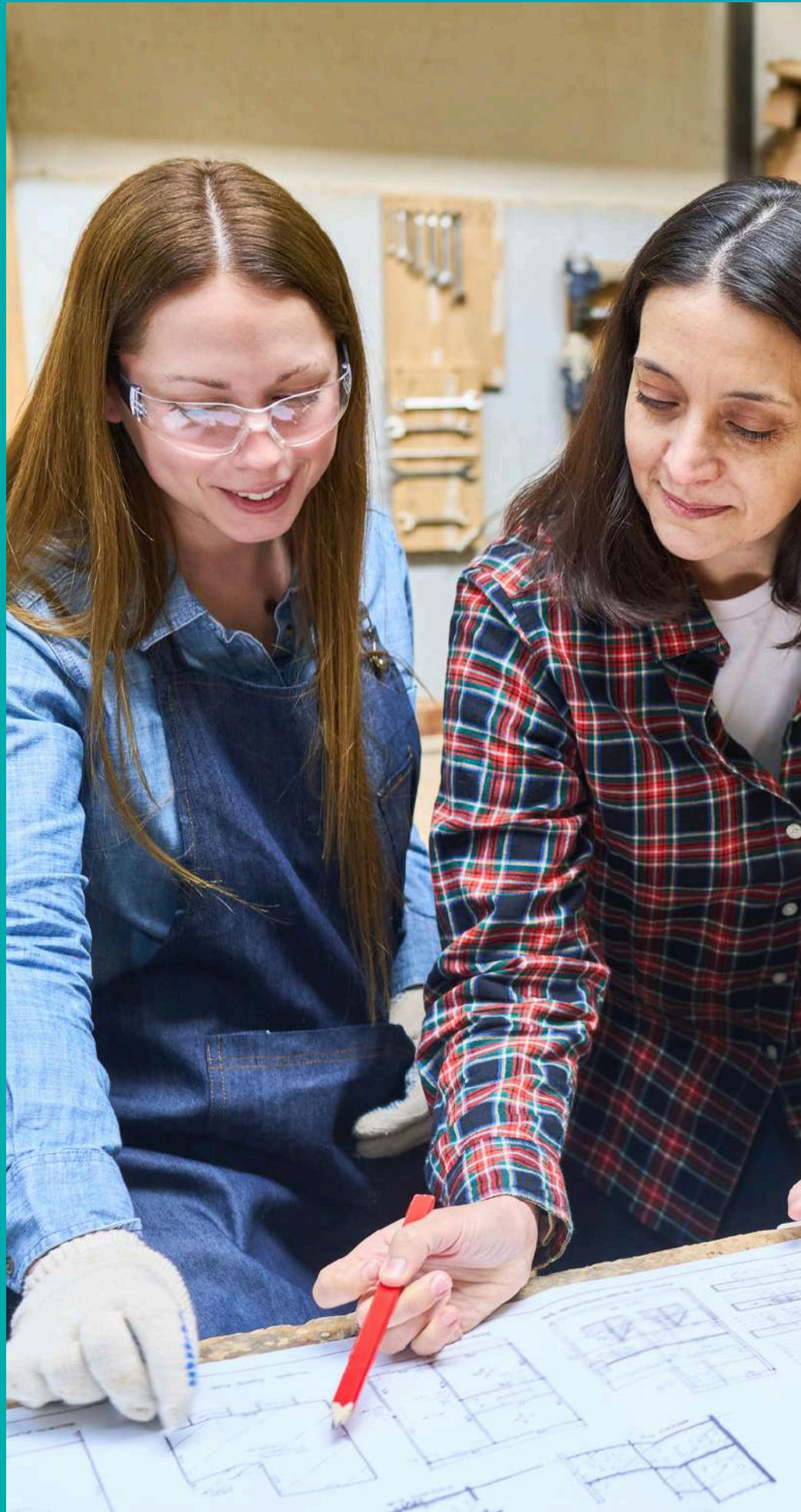
Gli apprendisti con laurea o titolo superiore seguono 40 ore di formazione, adattate alle loro competenze.

Importanza della pianificazione

Una corretta pianificazione delle ore di formazione evita irregolarità e garantisce la gestione efficace dell'apprendistato.

Di questo se ne occupa API Formazione in aula.





Formazione tecnico-professionale in azienda

La formazione sul mestiere come cuore del percorso di apprendistato professionalizzante

Formazione tecnico-professionale in azienda

La formazione pratica si svolge in azienda e coinvolge l'apprendista nell'acquisizione diretta delle competenze specifiche del mestiere previste dal profilo contrattuale.

Responsabilità del datore di lavoro

Il datore di lavoro è responsabile della pianificazione, gestione e documentazione della formazione tecnico-professionale dell'apprendista.

Importanza legale e formativa

La formazione tecnico-professionale è essenziale per la validità legale dell'apprendistato e per lo sviluppo completo delle competenze dell'apprendista.

Modalità di erogazione

Affiancamento sul lavoro in azienda sotto la guida del tutor aziendale.

La responsabilità è a carico del Datore di Lavoro



Modalità di svolgimento della formazione in azienda

Affiancamento, tutor e documentazione del percorso

Affiancamento on-the-job

L'apprendimento si realizza durante le attività lavorative quotidiane, favorendo l'esperienza pratica diretta.

Ruolo del tutor aziendale

Il tutor supporta, monitora e trasmette competenze fondamentali per la crescita dell'apprendista.

Documentazione del percorso formativo

Registrare e tracciare ogni attività formativa garantisce la conformità e la qualità della formazione.

Obblighi e conseguenze

I rischi del mancato assolvimento dell'obbligo formativo

Conseguenze legali e sanzioni

Mancata formazione o una documentazione non corretta può portare a sanzioni amministrative e contestazioni da parte degli enti ispettivi.

Trasformazione del contratto

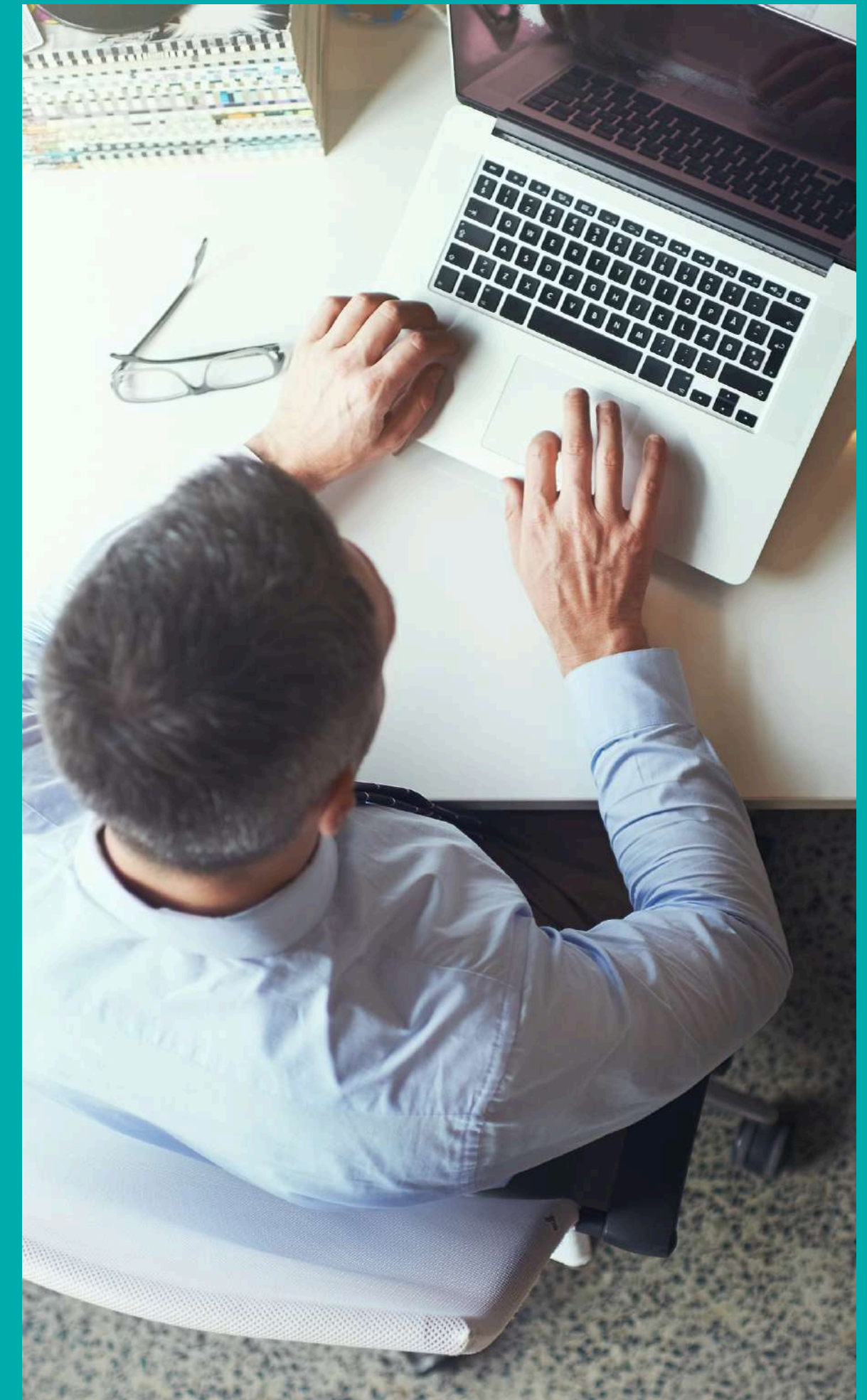
Il mancato assolvimento può trasformare il contratto di apprendistato in un contratto a tempo indeterminato.

Importanza della corretta gestione

Gestire la formazione correttamente tutela l'azienda e valorizza il percorso formativo dell'apprendista.

Verifica e coerenza formativa

Le ispezioni controllano non solo i documenti ma anche la coerenza del percorso formativo con le mansioni svolte.





Il supporto di API Formazione

Un partner per la gestione completa dell'apprendistato

Servizio su misura per apprendisti

API Formazione progetta percorsi formativi personalizzati per ogni apprendista, garantendo sviluppo mirato e fornisce la documentazione necessaria per una corretta registrazione della formazione in azienda.

Assistenza continua e documentazione

Supporto costante e gestione documentale aiutano le aziende a rispettare tutte le normative in modo sereno.

Supporto durante visite ispettive

API Formazione fornisce un interlocutore esperto per affrontare con sicurezza le visite ispettive aziendali.

Focus sul core business aziendale

Le imprese possono concentrarsi sul proprio lavoro, affidando la gestione dell'apprendistato a un partner affidabile.

Valore e conclusione del percorso

Un percorso formativo corretto tutela azienda e apprendista

Tutela per azienda e apprendista

Un percorso di apprendistato ben gestito tutela sia l'azienda che l'apprendista, garantendo sicurezza e conformità legale.

Supporto specialistico come vantaggio competitivo

Una formazione di qualità trasforma obblighi normativi in vantaggi per l'azienda.

